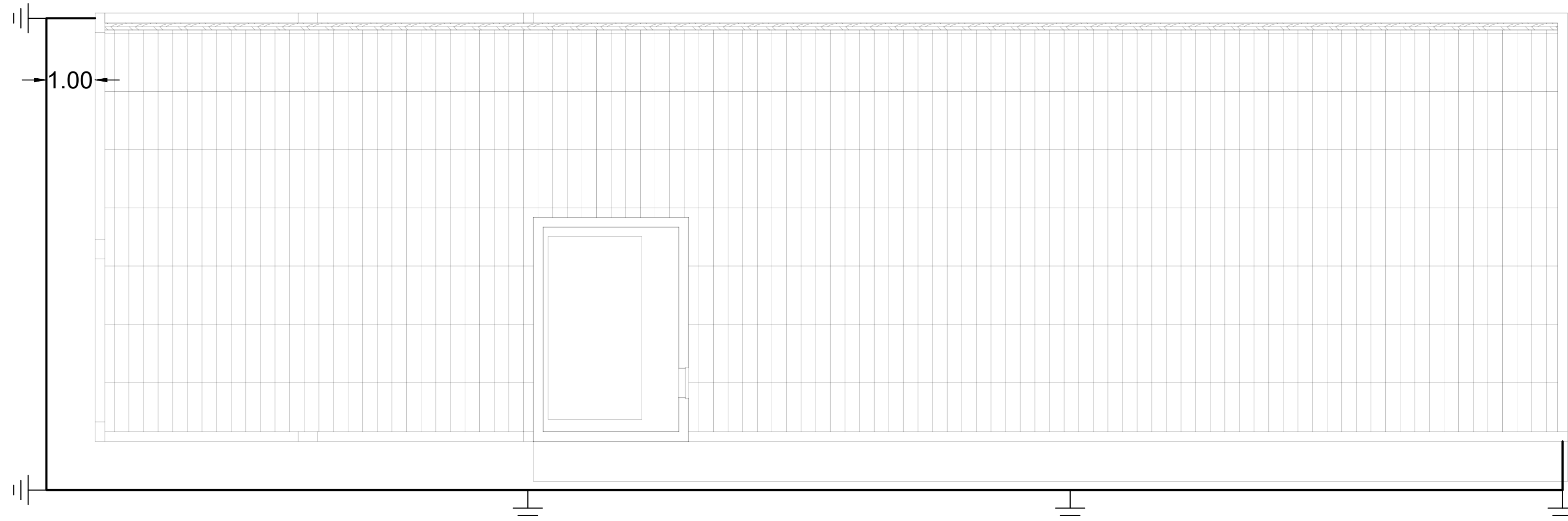
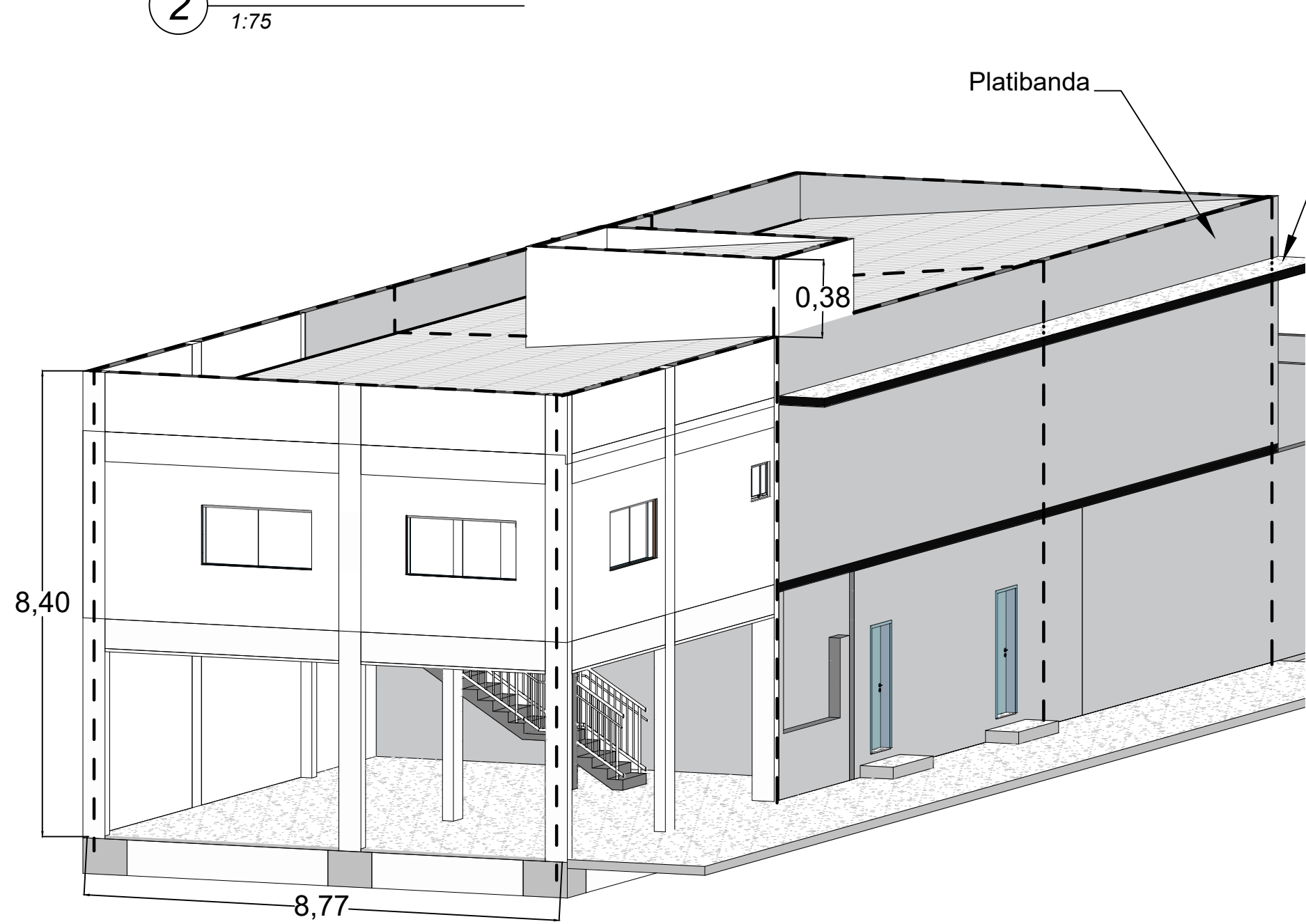


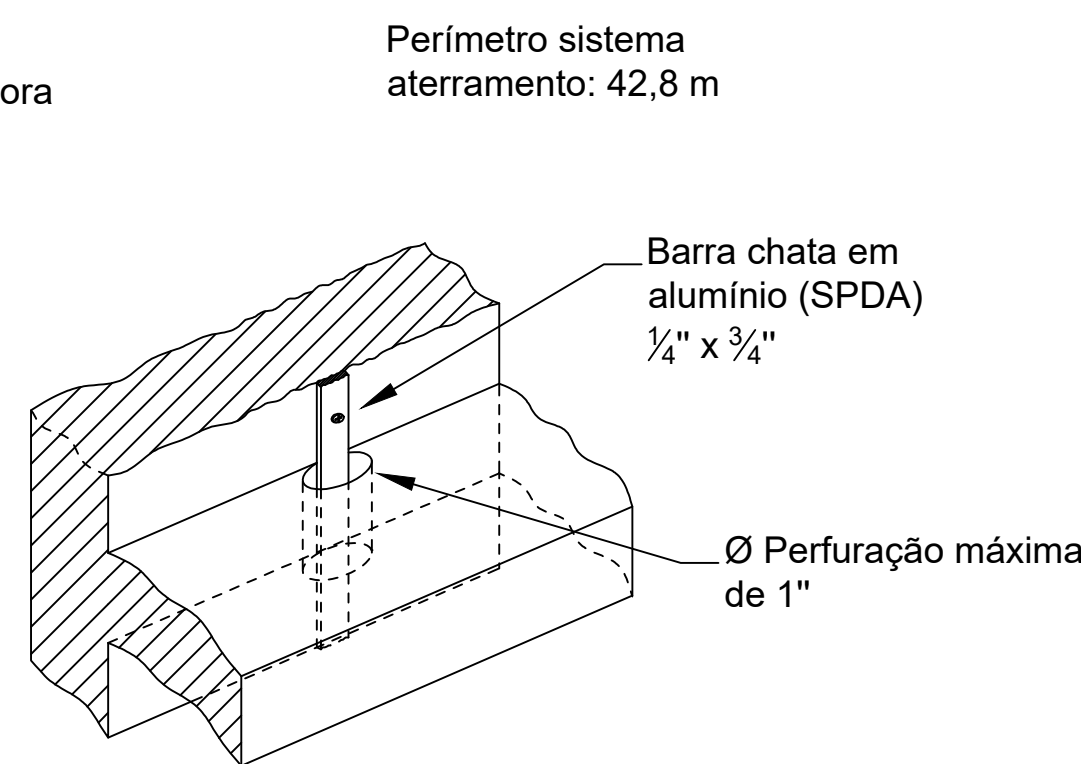
1 PLANTA DE COBERTURA - SPDA  
1:75



2 PLANTA - ATERRAMENTO SPDA  
1:75



3 VISTA EM PERSPECTIVA - SPDA  
SEM ESCALA



4 DETALHE DA PERFURAÇÃO  
SEM ESCALA

AMBIENTE	QTD.	DESCRIÇÃO
SPDA	147,5 m	Barra condutora alumínio 3/4" x 1/4"
	43,00 m	Cabo de cobre nu #50 mm²
	5,00 un.	Haste de aterramento 3/8" 3 m

5 TABELA DE QUANTITATIVOS

LEGENDA

Barra condutora chata de alumínio - 3/4" x 1/4"

Cabo de cobre nu - #50 mm²

Conexão com descida do SPDA

Haste de aterramento de cobre Ø3/8" - 3 m

Área a ser construída

Área a ser mantida

- NOTAS:
- O sistema captor deve ser executado com barra condutora chata de alumínio 3/4" x 1/4". Deverá ser fixado à platibanda por suporte de fixação específica com separação de no máximo 1 metro linear.
  - O sistema de aterramento deve ser executado com cabo de cobre nu de seção nominal de #50 mm² enterrado a uma profundidade mínima de 0,5 m.
  - O sistema de descida deve ser fixado à estrutura da edificação por suporte específico com separação de no máximo 1,5 metro linear.
  - Deverá ser fixada, em caixa de inspeção cilíndrica, haste de aterramento do tipo Copperweld 5/8" de 3 metros em todos os pontos de descida.
  - O sistema de descida deverá ser protegido por eletroduto de PVC rígido a uma altura mínima de 2,5 m do solo, incluindo caixa de inspeção suspensa.

PROJETO BÁSICO

PRANCHA: 04/05

MUNICÍPIO DE CARAPICUÍBA  
SECRETARIA DE DESENVOLVIMENTO URBANO

PROJETO: AMPLIAÇÃO DA SECRETARIA DE INFRAESTRUTURA

ASSUNTO: SISTEMA DE PROTEÇÃO CONTRA DESCARGAS ATMOSFÉRICAS

ENDEREÇO: R. JOÃO ACÁCIO DE ALMEIDA, 150 - JARDIM DAS BELEZAS, CARAPICUÍBA - SP, 06320-220

RECURSO/CONVÊNIO:

ESCALA: CONFORME INDICADA

REVISÃO: 00

FORMATO: A1 (841 X 594) [mm]

ARQUIVO: SDU-ASI-PB-ELE-404

SITUAÇÃO SEM ESCALA

RESPONSÁVEL LEGAL

QUADRO DE ÁREAS

RESPONSÁVEL TÉCNICO

Área de intervenção

76,84 m²

Cobertura

263,10 m²

ROGÉRIO SEIGO SHAKATA  
ENGENHEIRO ELETRICISTA  
MATRÍCULA PMC: 53035  
CREA - SP Nº 5070690590  
ART: 28027230230368596

MARÇO 2023

ESTE DESENHO É PROPRIEDADE DA PRESETERIA DO MUNICÍPIO DE CARAPICUÍBA E SEU CONTEÚDO NÃO DEVE SER REPRODUZIDO SEM A AUTORIZAÇÃO DA PRESETERIA DO MUNICÍPIO DE CARAPICUÍBA