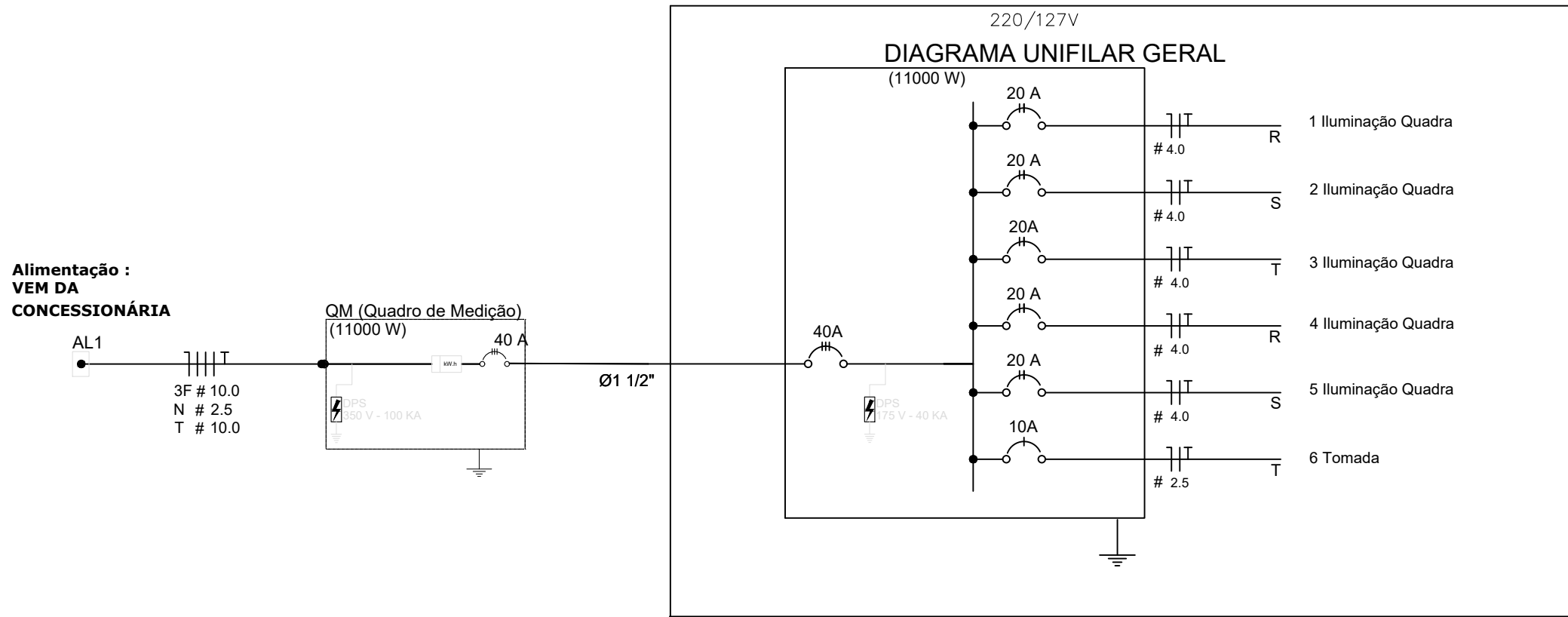
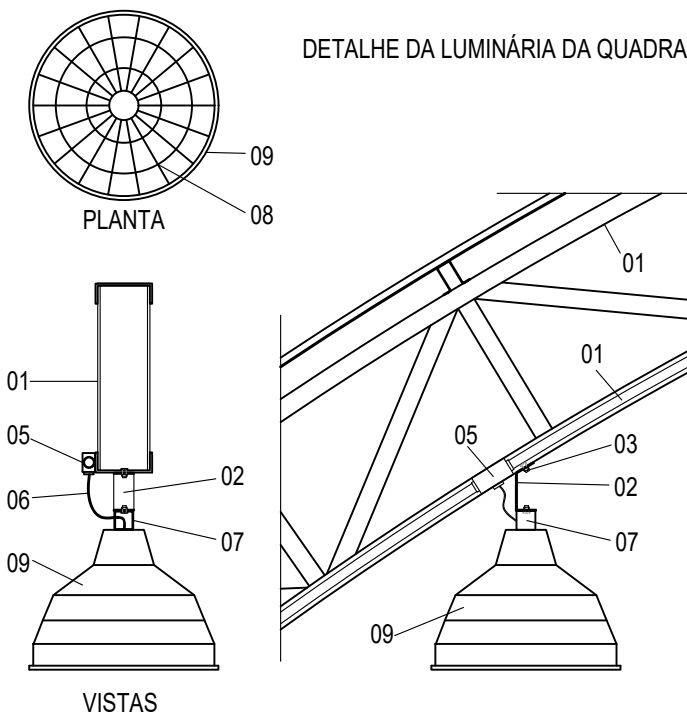


Nota 01:  
A tomada de sobrepor de 1000w deverá localizar abaixo do QD1, usar eletroduto de aço galvanizado de 3/4\"/>



Quadro Geral de Cargas 220/127V										
Circuito	Descrição	V (V)	Iluminação Lâmpada 500w	Tomadas(W) Tomada1000	Pot. total. (W)	Fases	Pot. - R (W)	Pot. - S (W)	Pot. - T (W)	Seção (mm2)
1	Iluminação	220	4		2000	R+S	1000	1000		4.0
2	Iluminação	220	4		2000	S+T		1000	1000	4.0
3	Iluminação	220	4		2000	R+T	1000		1000	4.0
4	Iluminação	220	4		2000	R+S	1000		1000	4.0
5	Iluminação	220	4		2000	S+R	1000		1000	4.0
6	Tomada	127		1	1000	T			1000	2.5
TOTAL					11000	R+S+T	4000	4000	3000	



- LEGENDA
- 01 - TRELIÇA METÁLICA DA COBERTURA DA QUADRA
  - 02 - PERFIL TIPO 'C' ACOMPANHA INCLINAÇÃO
  - 03 - PARAFUSOS COM PORCA - FIXAÇÃO NA ESTRUTURA
  - 04 - ELETRODUTO DE PVC
  - 05 - CONDULETE
  - 06 - CABO FLEXÍVEL
  - 07 - 'GANCHO' DE FIXAÇÃO - CONF. ESPEC. DA LUMINÁRIA
  - 08 - GRADIL DE PROTEÇÃO DA LUMINÁRIA INDUSTRIAL
  - 09 - LUMINÁRIA INDUSTRIAL DE ALUMÍNIO
  - REFLETOR 17" - SOQUETEIRA CILÍNDRICA - E40
  - LÂMPADA DE LUZ MISTA - OSRAM - HWL 500 W

Legenda	
	LUMINÁRIA INDUSTRIAL DE ALUMÍNIO REFLETOR 17" - SOQUETEIRA CILÍNDRICA COM GRADIL DE ARAMADO PROTETPR LÂMPADA DE LUZ MISTA - OSRAM - HWL 500 W
	Tomada baixa
	Quadro Geral de Distribuição - sobrepor a 1,50m do piso
	Neutro - N, Fase - F, Proteção - T e Retorno
	Seção do condutor em mm²
	Diâmetro do eletroduto em mm

PROJETO:

**RGSE** **PROJETOS E ENGENHARIA LTDA.**

Rua Izidro Ortiz, 425 - 3º andar - Jd. Guaraná, São Paulo - SP.  
CNPJ 38.880.916/0001-60 CREA 038.07.24  
Fone: 11 2949-5503 rgs.engenharia@uol.com.br

Município de Carapicuíba  
Secretaria de Desenvolvimento Urbano  
Setor de Projetos

Projeto

Etapa

Disciplina

Etapa

Nome do Arquivo

Endereço

Responsáveis Técnicos

BMX - CEEAC - COHAB

ELÉTRICA

PROJETO

PE-CEAC-BMX-ELE-PL-15-R00\_QCOB-ILUM.dwg

Rua Estádio x Av. Pilar do Sul x Av. Amazonas - Carapicuíba - SP

ENGº CIVIL KENHITT SÍCITO  
Responsável Técnico pelo Projeto Executivo  
RGSE PROJETOS E ENGENHARIA LTDA.  
CREA SP. 0600.428.215

ENGº CIVIL E ARQ. CINTIA H. SÍCITO  
Responsável Técnico pelo Projeto Executivo  
RGSE PROJETOS E ENGENHARIA LTDA.  
CREA SP. 5061006491

Título

**COBERTURA DE QUADRA  
PEQUENA  
INSTALAÇÕES ELÉTRICAS  
TENSÃO 220V/127V**

ART

XXX

Revisão

REV-00

Data

NOV/21

Folha

15

Escala

1:75