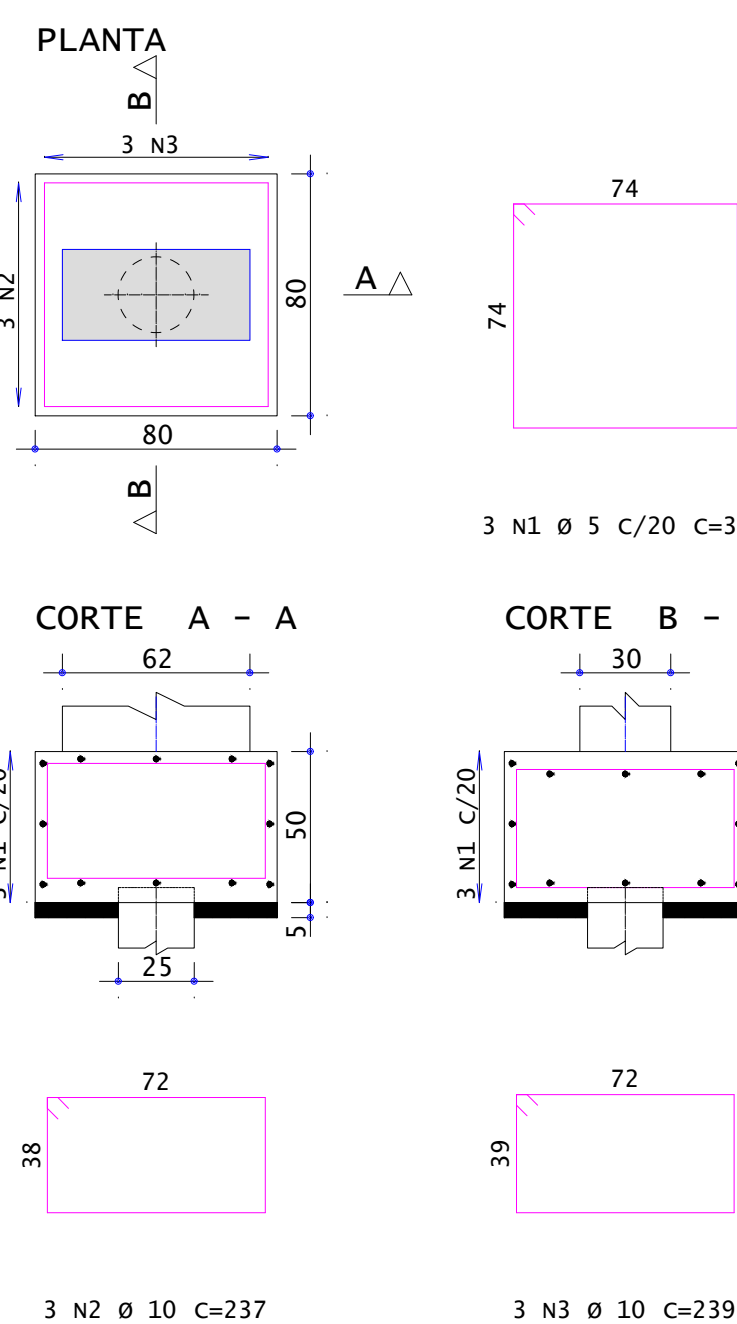


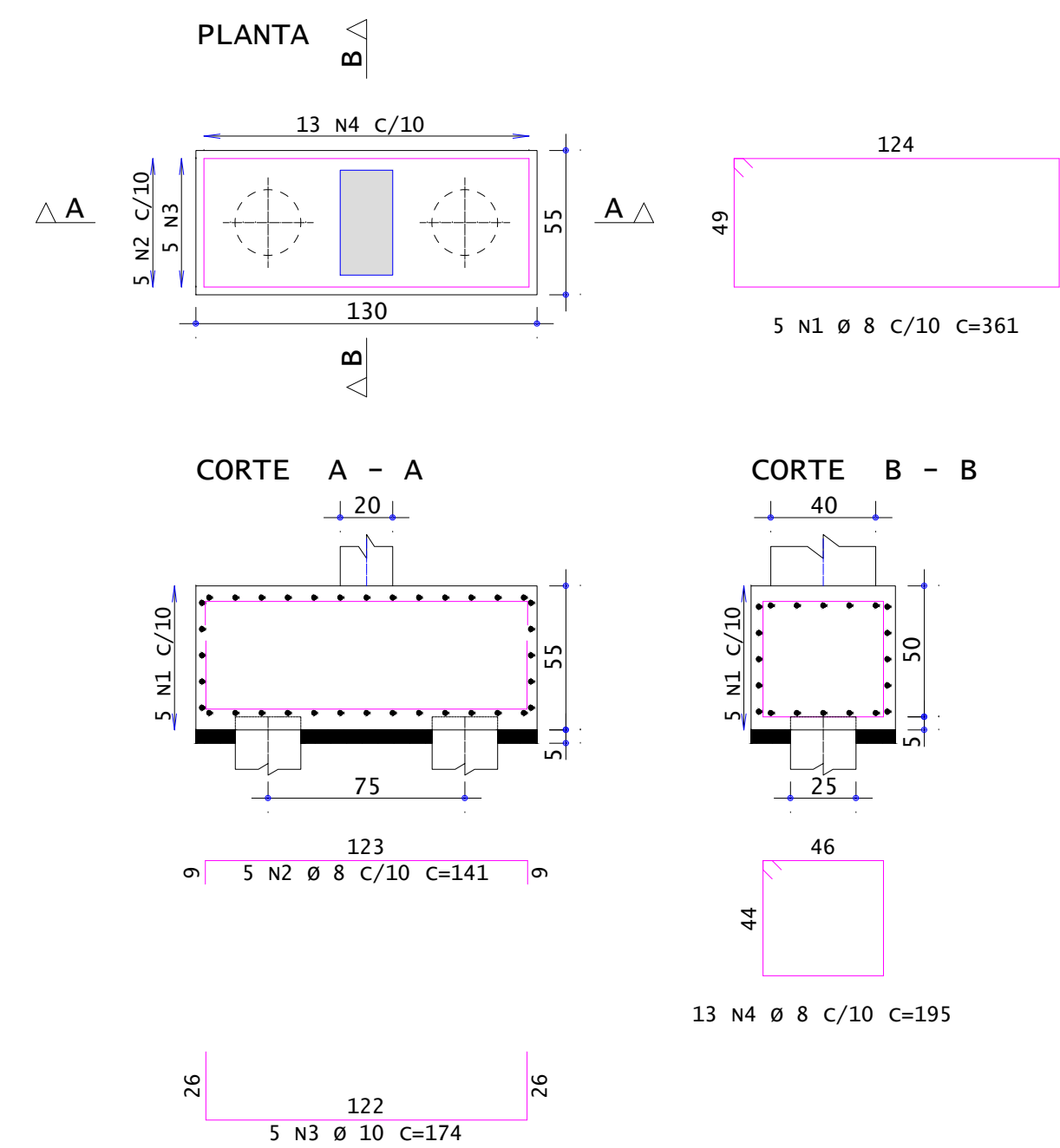
BLOCO 80x80 (137x)



ACO	POS	BIT	QUANT	COMPRIMENTO	UNIT	TOTAL
BLOCO 80x80 (137x)						
60A	1	5	3	309	927	
50A	2	10	3	237	711	
50A	3	10	3	239	717	

ACO	RESUMO DE AÇO	BIT	COMPR	PESO
60A	5	1270	m	216
50A	10	1892	m	13328
Peso Total				216 kgf
50A =				1328 kgf

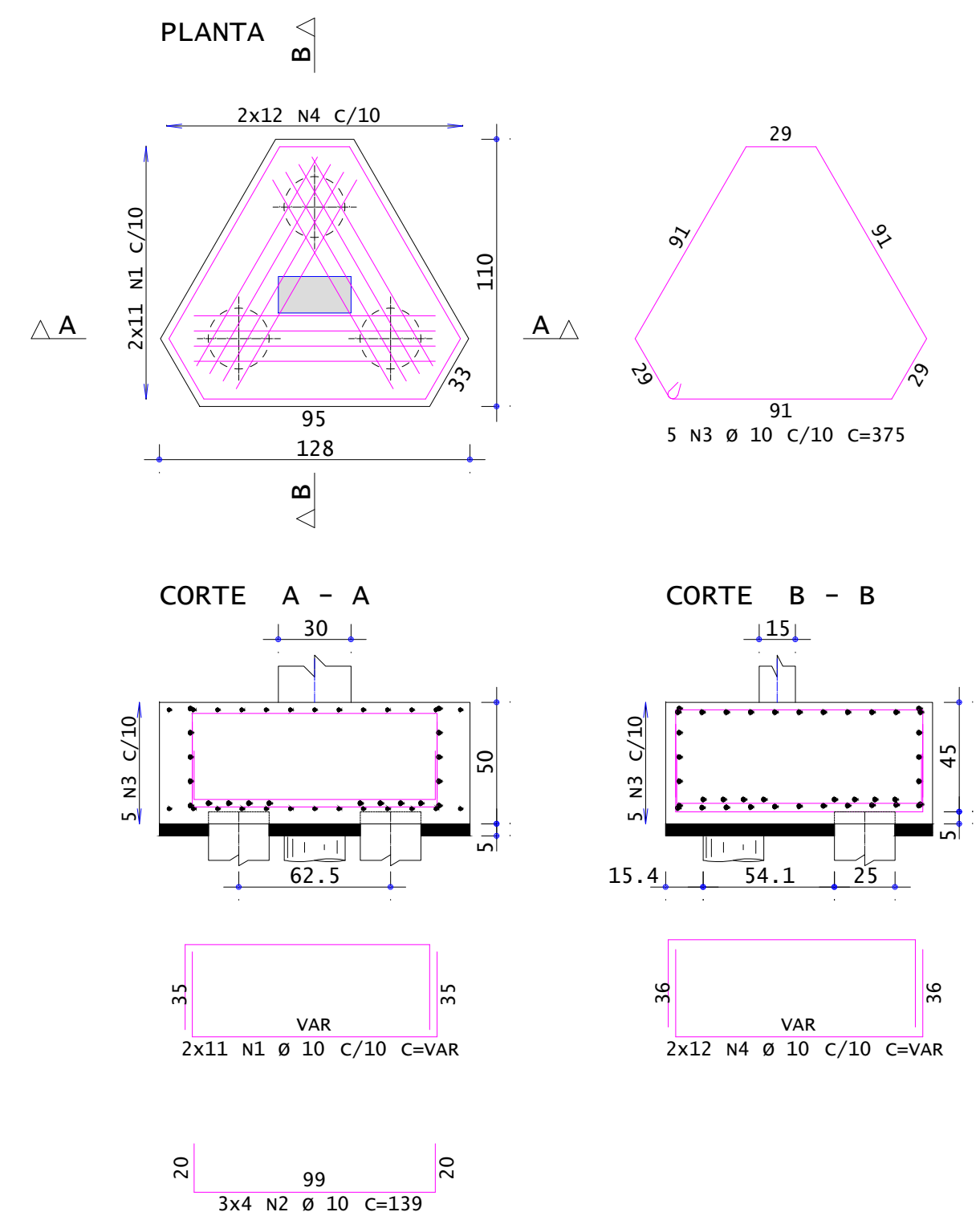
BLOCO 130x55 (35x)



ACO	POS	BIT	QUANT	COMPRIMENTO	UNIT	TOTAL
BLOCO 130x55 (35x)						
50A	1	8	5	361	1805	
50A	2	8	5	141	705	
50A	3	10	5	174	870	
50A	4	8	13	195	2535	

ACO	RESUMO DE AÇO	BIT	COMPR	PESO
50A	8	1766	m	768
50A	10	305	m	207
Peso Total				975 kgf
50A =				975 kgf

BLOCO TRIANGULAR (26x)



ACO	POS	BIT	QUANT	COMPRIMENTO	UNIT	TOTAL
BLOCO TRIANGULAR (26x)						
50A	1	10	22	3344		
50A	2	10	12	139	1668	
50A	3	10	5	375	1875	
50A	4	10	24	3504		

ACO	RESUMO DE AÇO	BIT	COMPR	PESO
50A	10	2702	m	1834
Peso Total				1834 kgf
50A =				1834 kgf

Qtd. Blocos	Altura (m)	Base X (m)	Base Y (m)	Volume (m³)	Total (m³)
137	0.5	0.80	0.80	43.84	70.2
35	0.6	1.30	0.55	13.78	
26	0.5	0.97	0.97	12.61	

NOTAS:

- MEDIDAS EM METROS, EXCETO INDICAÇÃO CONTRÁRIA.
- VERIFICAR COTAS E MEDIDAS NO LOCAL.
- AS ESPECIFICAÇÕES TÉCNICAS, DESCRIÇÃO DE MATERIAIS E DETALHES SE ENCONTRAM NAS FOLHAS DE DETALHAMENTO.
- O MEMORIAL DESCRITIVO É PARTE INTEGRANTE DO PROJETO E DEVERÁ ESTAR A DISPOSIÇÃO JUNTAMENTE AO PROJETO DURANTE A EXECUÇÃO DA OBRA.



Município de Carapicuíba
Secretaria de Desenvolvimento Urbano
Setor de Projetos

Projeto	UPA PRAÇA CAIPO
Disciplina	ESTRUTURAL
Etapa	PROJETO EXECUTIVO
Nome do Arquivo	CAR_UPA_PRAÇA CAIPO_01_EST_R00.dwg
Endereço	ESTRADA DR. MIGUEL VIEIRA FERREIRA S/N

Responsáveis Técnicos

ENGF CIVIL KERHITI SICITO
Responsável Técnico pelo Projeto Executivo
ROSE PROJETOS E ENGENHARIA LTDA
CREA SP: 0600-628-215

Título	Locação e Detalhes da Fundação	Folha	01
Revisão	REV-00	Data	JAN/22
Escala	1:100		