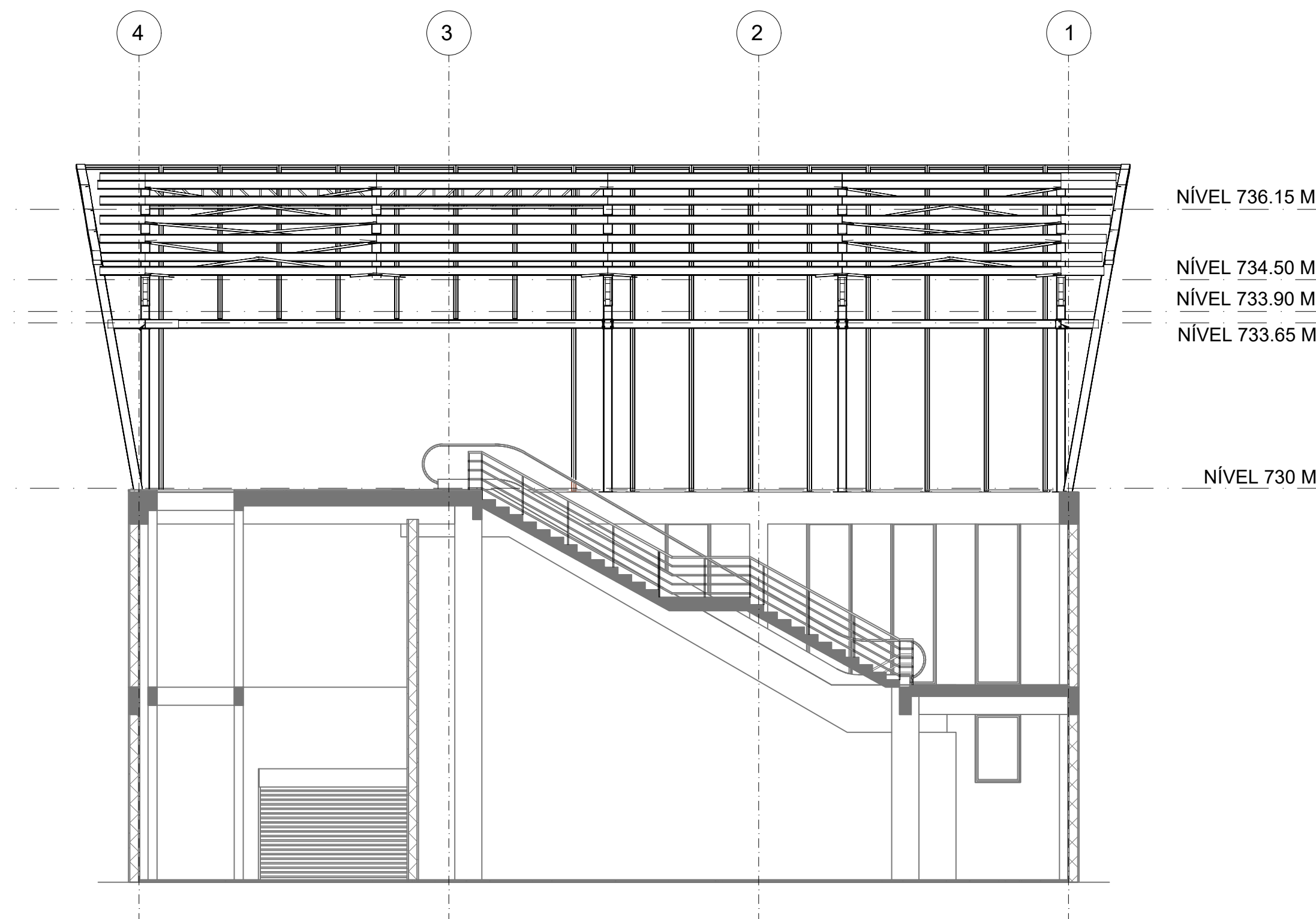
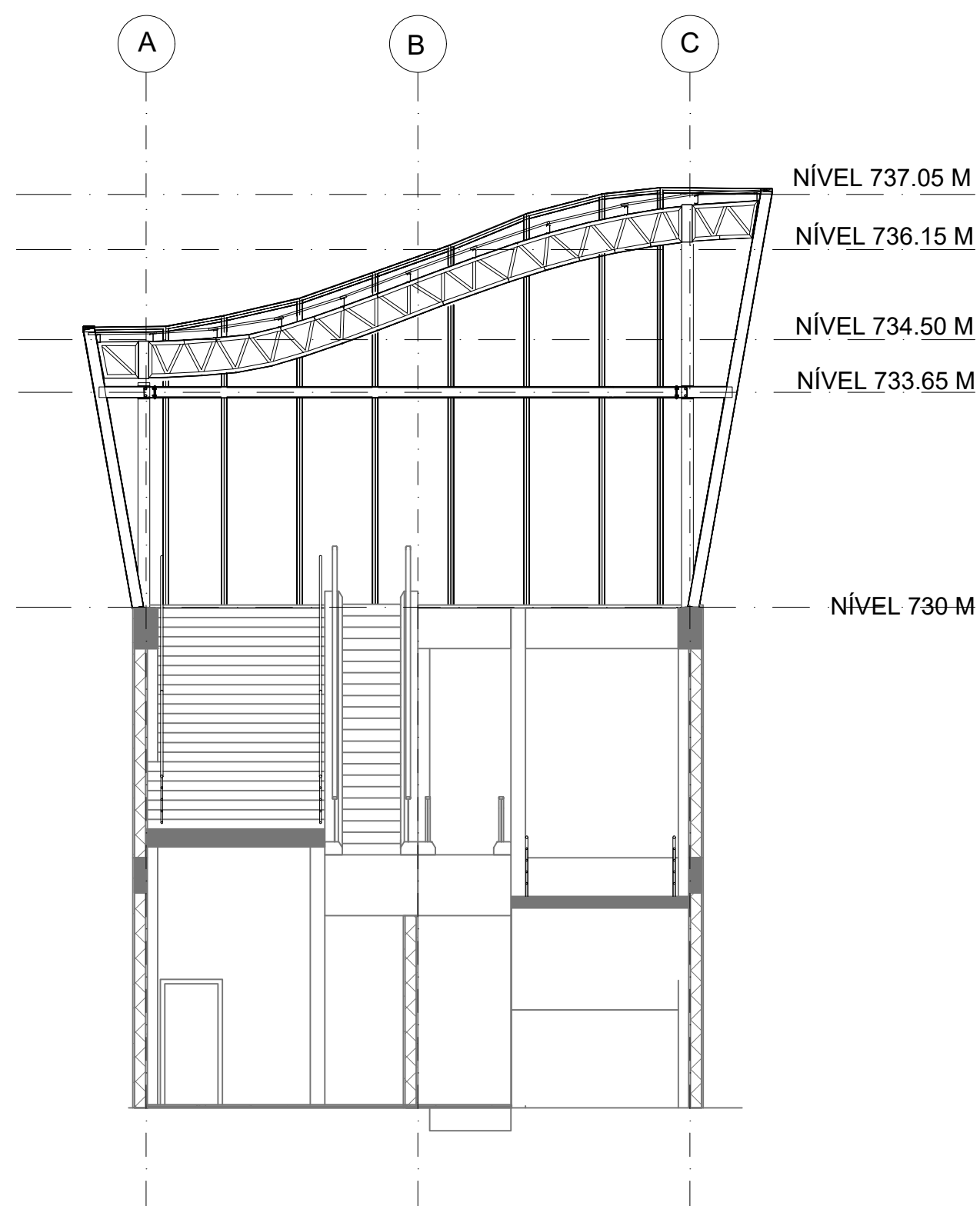


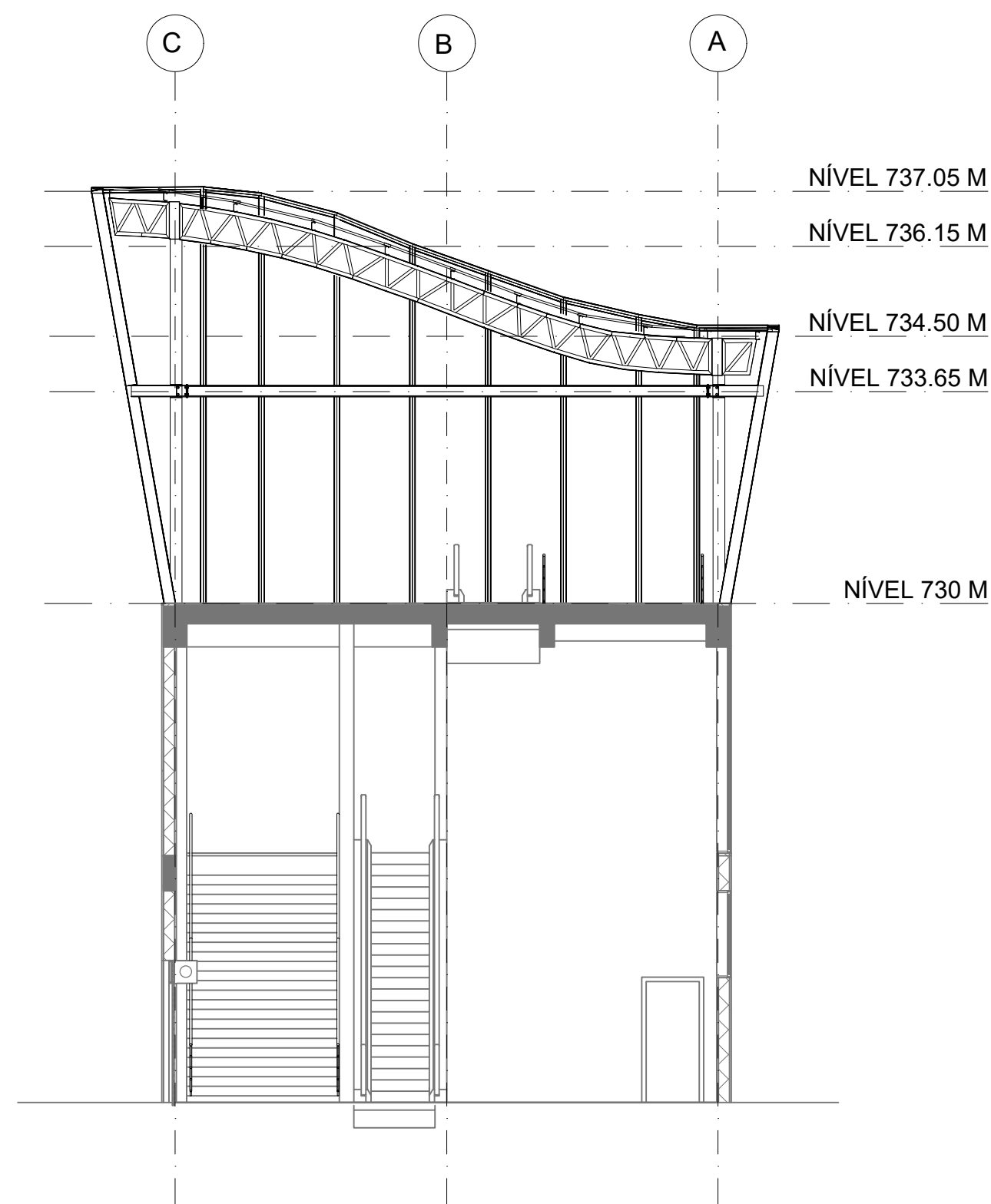
CORTE A-A
escala 1:100



CORTE B-B
escala 1:100



CORTE C-C
escala 1:100



CORTE D-D
escala 1:100

PROJETO ESTRUTURAL -
ESTRUTURA METÁLICA FATEC

FOLHA:
04



MUNICÍPIO DE CARAPICUÍBA
SECRETARIA DE DESENVOLVIMENTO URBANO
SETOR DE PROJETOS

OBRA: Construção de Passarela de Interligação dos Terminais Rodoviários
Metropolitano e Municipal com a Estação CPTM e Av. Francisco Pignatari

LOCAL: Av. Governador Mário Covas e Av. Francisco Pignatari

RECURSO/CONVÊNIO: XXXXXXXXXXXXXXXXXXXX
ART/RRT: 28027230172709526

TABELA DE ÁREAS

Total de áreas

Área total XX m2

Área de intervenção 1.074,8
m2

DIORGENS GODÓI DA SILVA
ENGENHEIRO CIVIL
CREA-SP Nº 5069838630

DATA: 18/02/2022

ESCALA: 1:100

DESENHO ELABORADO POR DIORGENS GODÓI DA SILVA
ENGENHEIRO CIVIL
CREA-SP nº 5069838630

REVISÃO NÚMERO: 2

MÊS: 02/2022