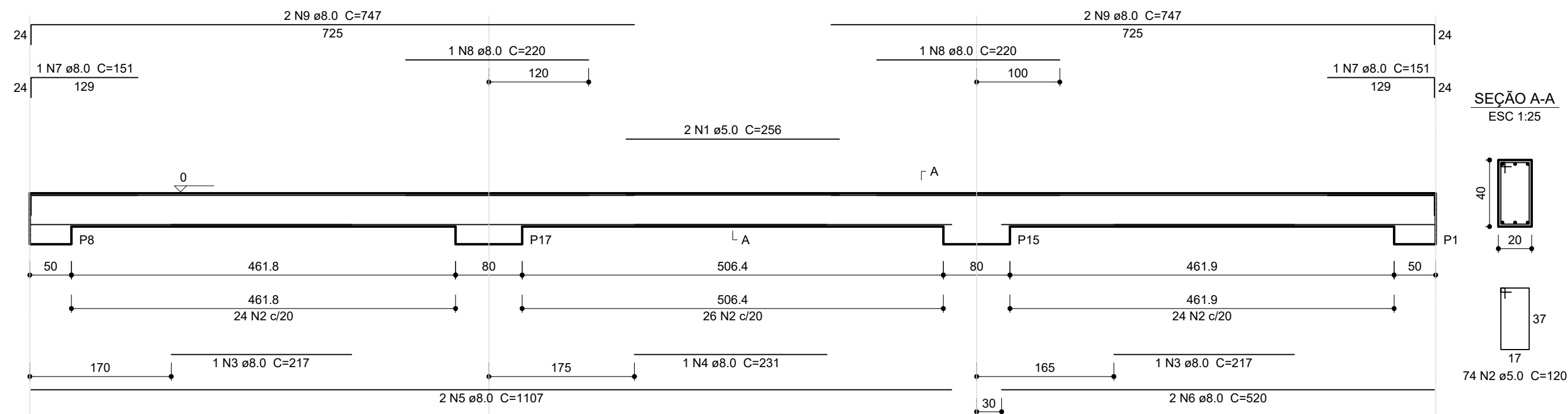


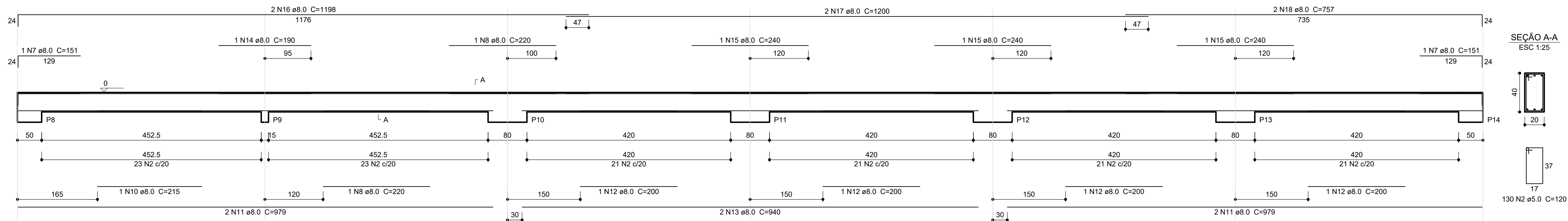
V1

ESC 1:50



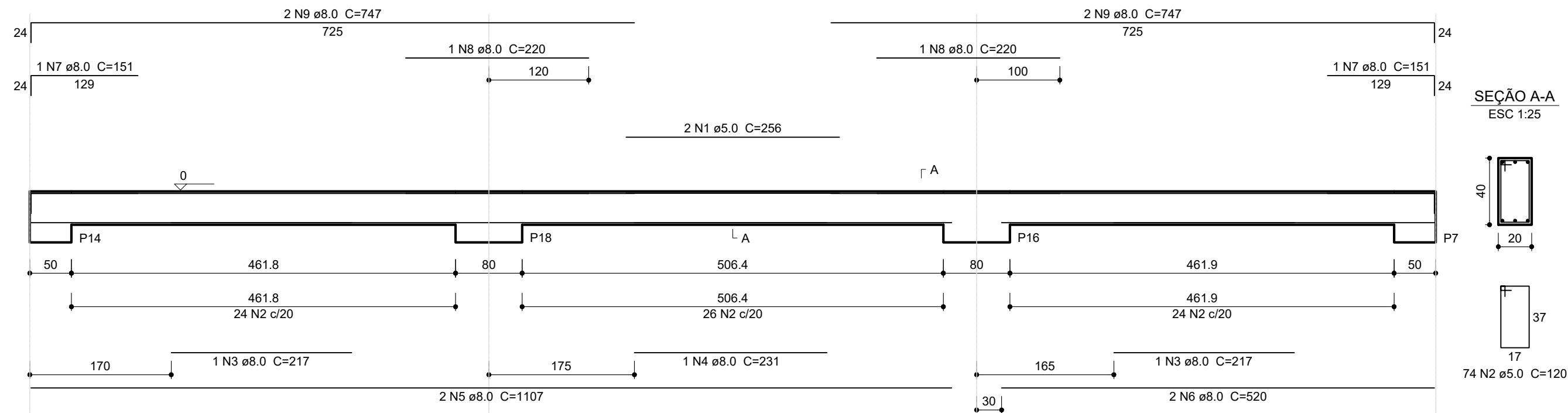
V2

ESC 1:50



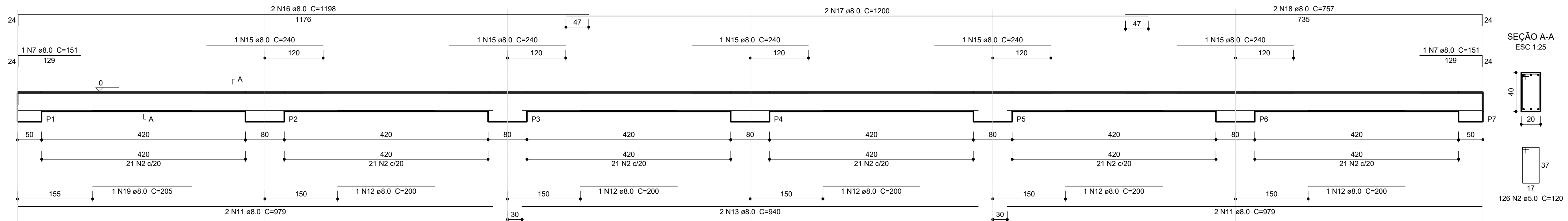
V3

ESC 1:50



V4

ESC 1:50



Resumo do aço

AÇO	DIAM (mm)	C.TOTAL (m)	PESO + 10 % (kg)
CA50	8.0	448.9	194.8
CA60	5.0	495.1	83.9
PESO TOTAL (kg)			
CA50	194.8		
CA60	83.9		

Volume de concreto (C-25) = 7.54 m³
Área de forma = 94.2 m²



PROJETO:
PROJETOS E ENGENHARIA LTDA.

Rua Izidro Ortiz, 425 - 3º andar - Jd. Guapira, São Paulo - SP.
CNPJ 36.860.896/0001-60 CREA 036.07.24
Fone: 11 2969-5503 rgse.engenharia@oi.com.br



Município de Carapicuíba
Secretaria de Desenvolvimento Urbano
Setor de Projetos

Projeto	BMX - CEEAC - COHAB
Disciplina	ESTRUTURA
Etapas	PROJETO
Nome do Arquivo	PE-DE-BMX-QCOB-EDI-08_13-R0-FL10
Endereço	Rua Estádio x Av. Pilar do Sul x Av. Amazonas - Carapicuíba - SP
Responsáveis Técnicos	

ENGº CIVIL KENHITI SÍCITO
Responsável Técnico pelo Projeto Executivo
RGSE PROJETOS E ENGENHARIA LTDA.
CREA SP. 0600.428.215

ENGº CIVIL E ARQ. CINTIA H. SÍCITO
Responsável Técnico pelo Projeto Executivo
RGSE PROJETOS E ENGENHARIA LTDA.
CREA SP. 5061006491

Título	Folha
CONCRETO ARMADO COBERTURA DE QUADRA PEQUENA FUNDAÇÕES DETALHES VIGAS BALDRAME	10
ART	Escala
28027230200043377	INDICADA
Revisão	Data
REV-00	NOV/21